

Newsletter para Educadores

Edição N° 67 - 2 de abril de 2022

A ESTRELA MAIS DISTANTE

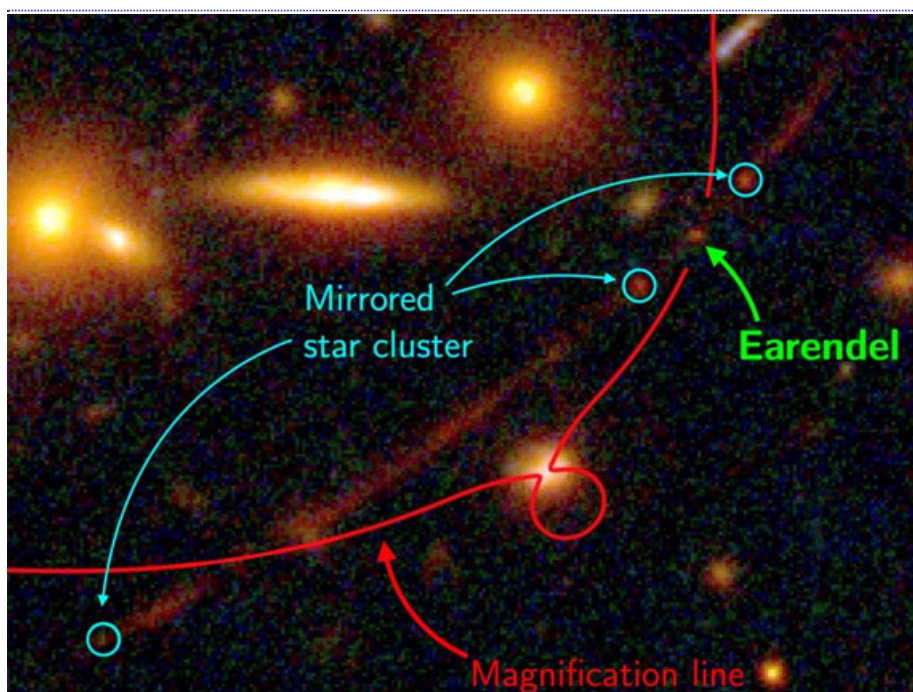


Diagrama destaca a posição da estrela Earendel ao longo de uma ondulação no espaço-tempo (linha pontilhada) que a amplia e torna possível sua identificação. Imagem: NASA, ESA, STScI.

O telescópio espacial Hubble bateu seu próprio recorde ao fotografar a estrela mais distante já vista: a 28 bilhões de anos-luz.

Mas como é possível que uma estrela esteja nessa distância se a idade do Universo é muito menor, cerca de 13,7 bilhões de anos?

"Quando a luz dessa estrela foi emitida, o Universo tinha menos de um bilhão de anos, apenas 6% de sua idade atual. Naquela época, ela estava a 4 bilhões de anos-luz da proto Via Láctea.

"Mas, durante os quase 13 bilhões de anos que a luz levou para chegar até nós, o Universo se expandiu e ela agora está a impressionantes 28 bilhões de anos-luz de distância," explicou astrônoma Victoria Strait, da Universidade de Copenhague, na Dinamarca.

Desta forma, quanto mais longe olhamos o cosmos, também olhamos para trás no tempo. "Então essas observações extremas de alta resolução nos permitem entender os blocos de construção de algumas das primeiras galáxias," acrescentou Strait.

Com informações dos sites [Inovação Tecnológica](#) e [Ciência Viva](#)

"É uma referência ao cavalo alado, que serviu de montaria para Belerofonte quando este derrotou a Quimera"



@doctorcherman

PÉGASO pegasus
peg

O texto completo sobre o Pégaso você acessa no Instagram do nosso vice-presidente (@doctorcherman), e em nossa lista do Telegram ("Astronomia para Educadores"). Toda segunda-feira tem uma constelação nova!

[Eu quero entrar para a lista do Telegram!](#)

Astrodicadas para Educadores



Stellarium

A dica dessa edição é o software "Stellarium", desenvolvido pelo programador francês Fabien Chéreau. O Stellarium é um planetário de código aberto gratuito para o seu computador. Ele mostra um céu realista em três dimensões, da forma como você o vê a olho nu, com um binóculo ou com um telescópio.

Uma ótima opção para o ensino das constelações, movimentos da Terra, Sistema Solar e muito mais, em ambientes formais e informais!

Para acessar o Stellarium, [clique aqui](http://stellarium.org).

Planetário do Carmo divulga programação do mês de Abril

Planetário do Carmo

PROGRAMAÇÃO

ABRIL



PREFEITURA DE
SÃO PAULO



O Planetário do Carmo divulga a programação para o mês de Abril. Da publicação oficial:

"A programação do mês de abril do Planetário do Carmo está repleta de novidades! Sessões de cúpula, exposições, observações solares e noturnas, curso, oficina, um universo de aventuras no Minecraft e muito mais! Acompanhe a programação completa em nossas redes sociais.

SESSÕES DE CÚPULA

Nesse mês haverá atendimento escolar às sextas-feiras e atendimento ao público geral aos sábados e domingos. A sessão da Luna (infantil) terá exibição aos sábados, domingos e feriados sempre às 13h. Também nessas datas apresentamos a sessão ao vivo "Hoje no céu", às 15h, a partir de 03.04. A sessão especial "Cavaleiros" será exibida no feriado do dia 21.04 às 15h30. Outra sessão especial, "Uma Lua Brasileira", será exibida aos domingos às 16h30.

EXPOSIÇÕES

Uma das novidades é a presença de duas exposições nos ambientes do planetário. A instalação "A Lua e suas histórias - passado, presente e futuro" foi inaugurada no último sábado e permanecerá aberta à visitação até 17.07.

No próximo sábado (02.04), das 15h às 18h, haverá o evento de inauguração da instalação "nebula" com uma programação especial de abertura e roda de conversa com a artista responsável pela criação e produção da instalação, Sandra Kaffka.

OBSERVAÇÕES

Também voltamos com as observações solares e noturnas tanto pedidas pelos nossos visitantes! As observações solares acontecerão aos sábados, entre as sessões, mediante condições atmosféricas favoráveis. A observação noturna desse mês acontecerá dia 09.04, a partir das 20h.

AVENTURAS NO MINECRAFT

Nosso atendimento na plataforma virtual continua sempre com novidades. Você pode acessar o mapa a qualquer hora, de qualquer lugar. As visitas guiadas pelo Planetário do Carmo no Minecraft serão nos dias 03e 17.04. Basta acessar o Discord pelo link <https://discord.gg/yWtKrvqQey> e ter o jogo instalado na última versão.

MÓDULO EXPERIMENTAL: "EVOLUÇÃO DE ESTRELAS DE BAIXA MASSA"

E finalmente voltamos com nossos cursos! De 23.04 a 28.05 o curso sobre evolução estelar será ministrado presencialmente nas dependências do Planetário do Carmo. Mais informações em breve."

Para saber mais, [clique aqui](#).



Asterismo: Grupo de estrelas que se destaca dentro de uma constelação, muitas vezes sendo referido como se fosse uma constelação em separado. O Bule de chá é um asterismo que pertence a Sagitário; as Plêiades são de Touro e as Três Marias de Órion; entre muitos outros.

Canibalismo galáctico: Fenômeno que ocorre quando uma galáxia colide com outra, de massa muito menor, de modo que esta é praticamente absorvida por aquela.

Quasi-satélite: Corpo celeste que permanece próximo a um planeta ao longo de vários períodos orbitais. Apresenta ressonância orbital de 1:1, mas ao contrário dos satélites verdadeiros, as órbitas dos quasi-satélites são instáveis e passam por fora da Esfera de Hill dos planetas.

Fonte: [Astronomia no Zênite](#)

Respeitamos a sua privacidade

Você recebeu este e-mail porque assinou esta newsletter no [site da ABP](#). Se isto é um engano, ou se você deseja cancelar futuras entregas, basta clicar no link de cancelamento ao final.

Colaboraram nesta edição: Juliana Romanzini, José Roberto Costa e Alexandre Cherman.

© Copyright, 2022, Associação Brasileira de Planetários Av. Ipiranga, 2000, Porto Alegre/RS



Newsletter para Educadores da [Associação Brasileira de Planetários](#)