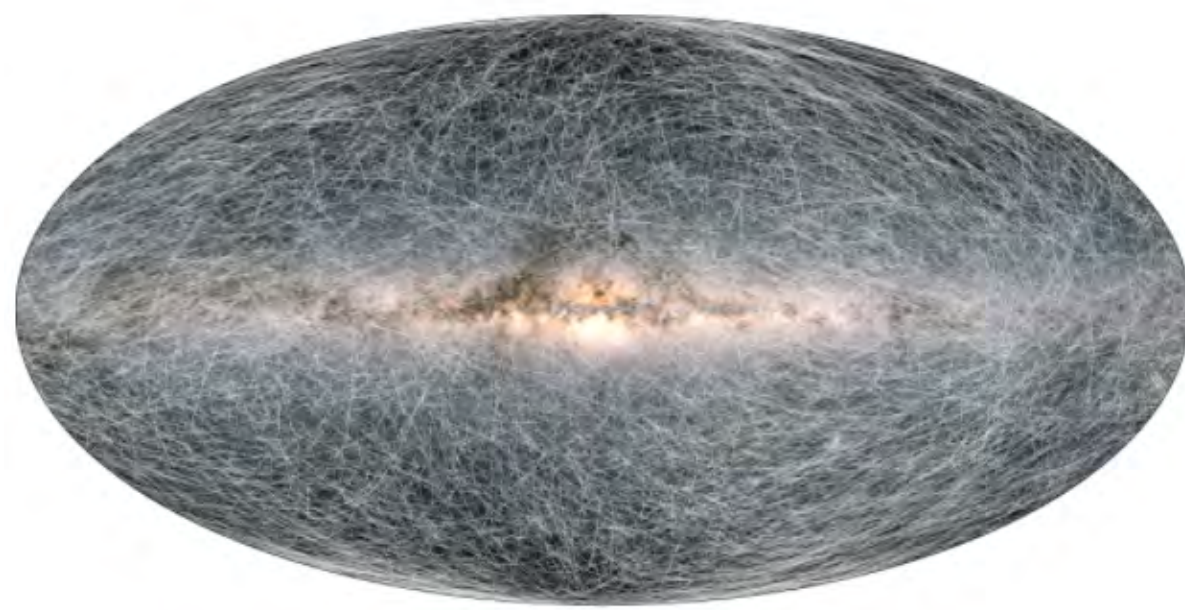




ASSOCIAÇÃO
BRASILEIRA DE
PLANETÁRIOS

Edição N° 8 - 12 de dezembro de 2020

Olá!



GAIA é o nome da deusa grega da Terra, mas é também o nome de um observatório espacial da Agência Espacial Europeia (ESA). Sua missão: medir com precisão inédita a posição, a distância e a velocidade de mais de um bilhão de objetos celestes (a maioria estrelas) de nossa galáxia.

Lançada em 2013 (e com previsão de funcionamento até 2022), a espaçonave GAIA fica em órbita de um ponto entre a Terra e o Sol, a cerca de 1,5 milhões de quilômetros do nosso planeta.

Recentemente a missão nos brindou com o mais detalhado mapa tridimensional da nossa galáxia! Saiba mais sobre GAIA em sua [página oficial](#), no site da ESA (em inglês).

A HISTÓRIA DO NATAL



Alexandre Cherman
16/12/2020

Para assistir no dia 16/dez, clique aqui

Próximos aniversariantes



Tycho Brahe, 14/dez

Astrônomo dinamarquês, senhor de Uraniborg, um castelo construído na ilha de Hven, projetado especificamente para a pesquisa em Astronomia. Em uma época pré-telescópio, final do século XVI, possuía os melhores instrumentos astronômicos. Graças aos dados colhidos por Tycho, Johannes Kepler formulou suas leis do movimento planetário.



E. E. Barnard, 16/dez

Astrônomo americano. Em 1892, descobriu Amalteia, lua de Júpiter. A primeira lua de Júpiter descoberta depois das quatro encontradas por Galileu! Pioneiro da astrofotografia, mediu com precisão o movimento próprio de várias estrelas, tendo descoberto a mais rápida de todas já observada até hoje, aptamente batizada de estrela de Barnard.

Você sabia que a Universidade Federal de Santa Maria possui um planetário? E eles acabam de inaugurar um PODCAST! Acesse o primeiro episódio, com uma das nossas editoras como convidada, [aqui](#)! Ou agende uma sessão virtual seguindo as instruções mais abaixo.



ESTAÇÃO
PLANETÁRIO

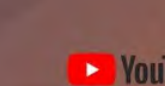
O podcast da UFSM sobre Astronomia

#1

Convidada



Juliana Romanzini



Ouçe em:



Como agendar?

Envie um e-mail para planetario.agendament@gmail.com com o assunto: "Sessão Virtual" e as seguintes informações:

- Nome completo da escola
- Tipo de Escola (Municipal, Estadual, Particular, etc)
- Município
- Telefone para contato
- Ano/Série
- Data e horário desejado
- Número de alunos
- A turma possui aluno(a) com deficiência?
- Professor(a) responsável

Obs: Caso necessário, há a possibilidade de negociar um horário alternativo.

OLHE PARA O CÉU



Órion é uma das constelações não-zodiacais mais famosas e representa a figura mitológica de um gigante caçador. Essa constelação fica facilmente visível na primavera e, principalmente, no verão. Parte de sua popularidade se deve às três estrelas que representam o cinturão do caçador mitológico. Estamos falando das Três Marias, estrelas aparentemente próximas e alinhadas. Para encontrar o gigante caçador e seu cinturão com as três estrelas, basta olhar na direção Nordeste (NE).

Respeitamos a sua privacidade

Você recebeu este e-mail porque assinou esta Newsletter no [site da ABP](#). Se isto é um engano, ou se você deseja cancelar futuras entregas, basta clicar no link de cancelamento no final.

VISITE A ABP NAS
REDES SOCIAIS



Colaboraram: Alexandre Cherman, José Roberto Costa, Sheyla Santos e Juliana Romanzini.